

ふだんのくらしをいあわせに

社協だより 郡上

9

2022年 Vol. 125
発行：郡上市社会福祉協議会

【令和4年度福祉標語】あたたかい 魔法の言葉 『ありがとう』



夢も平和も世界に広がれ



▲明宝デイサービスセンター作品「打ち上げ花火」

Pick Up!

地区社協活動再開

P2 ~ 3

令和4年度共同募金のお願い / 食料支援キャンペーンの報告

P4 ~ 5

ふくし通信

P6 ~ 7

社協だよりは赤い羽根共同募金配分金を受け発行しています





八幡地区社会福祉協議会

◀地域の要支援者の確認をし、福祉委員活動の明確化と、福祉関係者のつながりを深めました。

地区社協活動再開



大和地区社会福祉協議会

▲『災害に強い地域を目指して』をテーマに、避難体制や要支援者の避難支援等について学びました。また、日頃の見守りやつながりの大切さをあらためて感じました。



白鳥地区社会福祉協議会

▲関係者同士のつながりを深めるとともに、実体験や避難時に声かけが必要な住民などの情報や意見交換をグループワークで積極的に行いました。

高鷲地区社会福祉協議会

◀寸劇を通して見守り活動の大切さを学びました。

和良地区社会福祉協議会

▶明宝二間手地区の見守り活動事例や福祉有償運送サービスについて、実践されている地域の方より学びました。



明宝地区社会福祉協議会

▲各自治会の懇談会の場へ、明宝地区社協の役員が出向き、福祉委員の説明などを行いました。



美並地区社会福祉協議会

▲日頃の見守り活動や災害時の助け合い活動について、地域ごとに活発な情報交換を行いました。



令和2年から続いている新型コロナウイルス感染症拡大予防により、各地区社協の懇談会・研修会などの機会を設けることが難しい状況でした。
今年度は、3年振りに全7地域で懇談会・研修会が行われ、顔を合わせて地域について話し合うことの大切さを実感しました。

赤い羽根共同募金にご協力をお願いします



今年も、全国一斉に10月1日から12月31日まで赤い羽根共同募金運動を実施します。共同募金は、地域ごとの使いみちや集める額を事前に定めて募金を募る「計画募金」です。郡上市では、下記の事業を行うために1世帯あたりの目安額を定めて募金を募っています。

募金は強制的なものではございませんが、趣旨をご理解いただき、皆さまのあたたかいご協力を、心からお願い申し上げます。

ご協力いただく募金の使いみち

※令和5年度実施予定（令和4年度申請分）

○社会福祉施設など臨時費配分（2,694,000円）

- ①ぶなの木学園
 - ・真空包装機購入事業
- ②ひかりの丘こども園
 - ・門扉改修工事
- ③フレンドシップつくしの家
 - ・福祉活動用車両購入事業



▲社協だより郡上の発行

○住民全般を対象とした事業（4,195,000円）

- ①住民や団体への活動支援
 - 地区社協活動推進事業、ボランティア活動推進事業
 - ふれあい・いきいきサロン支援事業
- ②情報の提供
 - 「社協だより郡上」の発行、ホームページの運用
- ③その他
 - 無料法律相談の実施、車いすで乗車可能な軽車両の貸与



▲ふれあい・いきいきサロン支援事業

○幼稚園児・保育園児・小中高生を対象とした事業（1,575,000円）

福祉推進校、幼稚園・保育園への助成
夏福祉体験事業の実施

募金方法

- 世帯募金 → 自治会（地区）ごとに募集し、取りまとめていただいています。
※目安金額として 1世帯700円（赤い羽根募金・歳末たすけあい募金）
- 街頭募金 → 地域で行われるふるさと祭りなどで募金を呼びかけています。
- 職域募金 → 市役所や社協事業所、受配団体などの職域に呼びかけ募集しています。
- 募金箱 → 市役所や公共施設、協力店等に募金箱を設置しています。

～赤い羽根自動販売機はこちらです！～

現在、市内3カ所に赤い羽根自動販売機を設置しています。こちらの自動販売機で飲み物を購入していただくと、代金の一部が赤い羽根共同募金に寄付されます。皆さんぜひご利用ください。

ウイングハウス
八幡町小野



西和良まちづくり協議会
(旧・西和良小学校)



(有)岡崎設備工業
八幡町小野





ご協力ありがとうございました



『食料支援キャンペーン』のご報告

令和4年6月20日～24日に実施した『食料支援キャンペーン』では、多くの皆さまにご協力をいただきました。ご提供いただいた食品は、市内の生活にお困りの皆さまへ届けるとともに、食料支援活動を行う団体等に送ります。

ご提供いただいたもの

○玄米：約9袋（1袋30kg）



○食料品：1,161点

缶詰、レトルト食品、乾麺、スープ類
飲料、ふりかけ、調味料、お菓子 等



(写真は提供品の一部)

以下の皆さまからご提供をいただきました。ありがとうございました。

(順不同・敬称略)

【個人】

石田 敏道、岩屋 綾香、金子 真紀子
木屋 勇太、酒井 智義、清水 哲也
水上 美保子、水口 博

他 34 名

明治安田生命
岐阜支社 中濃営業所 様



JA めぐみの
郡上地域 様



【団体】

新日本婦人の会 郡上支部、JA めぐみの 郡上地域
郡上手話サークルたんぽぽの会、ホームヨーガサークル
明治安田生命 岐阜支社 中濃営業所、郡上偕楽園
国保白鳥病院、郡上市役所

11月にも『食料支援キャンペーン』を実施する予定です。
実施の際は、ご協力をよろしくお願いいたします。

「ぶなの森」にいらっしゃい! ～気軽に利用しませんか?～

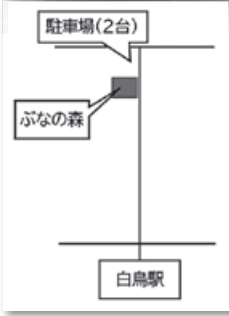
白鳥の街中に、「ぶなの森」があります。気軽に地域の方が集まれる場として、また会議やサロンなどに活用できるスペースとして9:00～15:00の間、開放されています。ご利用をお待ちしています!



セルフサービスのコーヒーを飲みながら、ご近所さん同士のおしゃべりの場として利用される方もみえます。



音楽療法
やっています!
毎週火曜 13:30～



【お問い合わせ】
時間：8:30～16:00
TEL：82-4416 (ぶなの森)
定休日：土日・お盆・年末年始



貴田美鈴さんが
楽しく、元気に
教えてくれます!

楽しく歌って体を動かしたい方、参加したい方、お問い合わせ先までご連絡ください。

『福祉ヤクルト号』が走ります!!

岐阜ヤクルト販売株式会社様より、「2021年度岐阜ヤクルト地域福祉貢献活動」による車両購入資金の寄贈があり、その資金で「福祉ヤクルト号」を購入しました。

地域福祉事業は、職員が市内に出向く事が多いため、大切に活用させていただいています。



ありがとうございました!



地域で支え合い活動を立ち上げようとする団体の 活動費用をサポート！

支え合い活動とは・・・

地域で支援を必要とする人に対し、生活支援や地域活動への参加支援など市民で助け合う活動など

★生活支援…ゴミ出し、買い物代行、庭の清掃など

★参加支援…サロンなど集いの場立ち上げ・運営、送迎支援など

対 象 ◆地域福祉団体、ボランティア、NPO など

上 限 ◆20万円

対象経費 ◆支え合い活動の立ち上げに必要な
備品購入費やユニフォーム代等

募集期間 ◆9月15日(木)～10月27日(月)

採択件数 ◆2件程度

《お問い合わせ》 ◆郡上市社協 地域福祉課

☎88-9988

補助金活用 例

万が一に備えて保険に加入！

安心して活動を始められました

活動の内容をお知らせするチラシや
活動時に着用するユニフォームに活用！

庭の除草作業に必要なグッズを新調！
定期的なメンテナンスに役立ちました

社協郡上介護相談センター

郡上市内の各地域にケアマネジャーが滞在し、介護相談日を設けています。

困ったことやわからないことがありましたら、お気軽にお住まいの地域の相談日をご利用ください！

介護相談日のご案内

～お問い合わせ先～

営業時間：毎週月曜日～金曜日

8:30～17:30

連絡先：社協郡上介護相談センター

☎88-4535



相談日・時間	地域	場 所
火曜日 10:00～ 15:00	美並	健康福祉センターさつき苑
	明宝	明宝デイサービスセンター
	和良	和良振興事務所第1会議室
木曜日 10:00～ 15:00	八幡	ウイングハウス
	大和	大和振興事務所2階
	白鳥	白鳥デイサービスセンター
	高鷲	高鷲デイサービスセンター

私たちは地域福祉を応援しています

藤

葬祭は花屋のかとうが運営しています。

お葬式のご相談はこちら

レモニーホール藤 郡上市八幡町五町4丁目2-1

藤のはな 郡上市白鳥町向小駄良1083

☎0575-67-2789



24時間 365日受付

代表の加藤です

義援金のお知らせ

今年度も大雨による災害が各地で発生しています。それに伴い共同募金会では義援金の募集をしています。

義援金については、下記へお問い合わせください。

<お問い合わせ>

共同募金会郡上市支会

☎88-9988



赤い羽根共同募金



郡上市社協

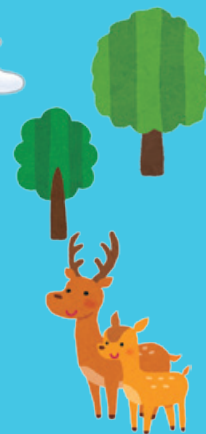
福祉

フェスティバル

2022in わら

令和4年 11月6日(日)

開催予定



主催
郡上市社会福祉協議会
協賛
和良地区社会福祉協議会 他

※新型コロナウイルス感染症の状況を踏まえ、中止等となる場合がございますので、ご了承ください。



ふくし相談 支援センター

☎ 88-9988(代)

※秘密は固く守られます

心配ごと相談

日常生活での困りごとや、どんな些細な心配ごとでも解決に向けお手伝いをします。

生活相談

「家計のやりくり」「仕事探し」など生活の中の様々な相談を受け、暮らしが少しでもよくなるよう支援します。

相談日時：月曜日～金曜日 9：00～17：00（随時受付）

相談員：社協職員

無料法律相談

要予約

開設時間：第3火曜日 13：00～17：00

相談員：弁護士（相談時間1人30分）

※1人の方が年度内に相談できる回数は3回までです。また、年度をまたぐ場合を含め、連続しての利用は3回までです。

9月20日(火)

明宝コミュニティセンター
明宝二間手 532 番地

10月18日(火)

郡上市総合文化センター
八幡町島谷 207 番地 1

11月15日(火)

白鳥ふれあい創造館
白鳥町白鳥 359 番地 26

赤い羽根共同募金配分金を受けて実施しています。

心あたたまるご寄付

(八月四日現在)

■地域福祉のために

匿名 様 (高鷲町)

五〇,〇〇〇円

(故)河合さち子 様 (美並町) 一〇〇,〇〇〇円
グローブライド株式会社

ダイワ鮎マスターズ大会 様 (東京都)

三三,六二〇円

金子 重伸 様 (白鳥町)

五〇,〇〇〇円

匿名 様 (八幡町)

米 六〇kg

匿名 様 (白鳥町)

米 三〇kg

■社協事業所のために

匿名 様 (明宝)

一〇〇,〇〇〇円

古田技建 様 (美並町)

アルコールチェッカー 二台

匿名 様 (高鷲町)

車いす 一台

池ノ上茂樹 様 (八幡町)

米 六〇kg

株式会社 シマノ 様 (大阪府)

鮎 三五〇匹

森美屋商店 様 (高鷲町)

そつめん 九kg

匿名 様 (白鳥町)

オムツ 五袋

とんかつかつ弥 様 (大和町)

トンカツ定食 一九食

皆さまより

尊いご寄付をいただき

心より感謝申し上げます

社会福祉法人 郡上市社会福祉協議会

事務局：〒501-4607 郡上市大和町徳永 585 郡上市役所大和庁舎 2階
TEL 0575-88-9988(代) FAX 0575-88-3315
HP <https://www.gujo-syakyu.or.jp/>

社協ホームページ QR



社協インスタグラム QR

